

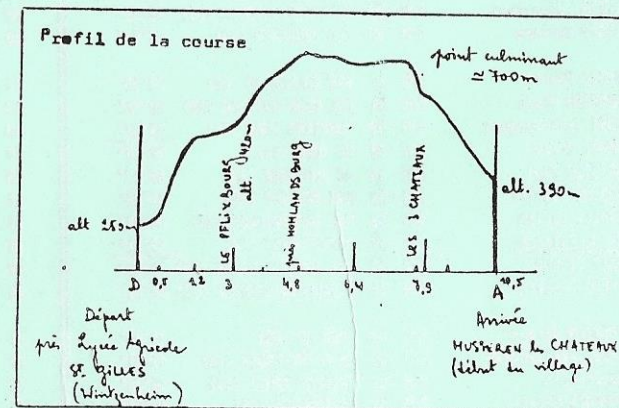
13° COURSE PEDESTRE DES 5 CHATEAUX

10,5 km

Samedi 18 Juillet 1987

Course courte du Trophée des Vosges des courses de montagne

TEMPS FRAIS - BONNES CONDITIONS DE COURSE



Les sorties de Patrick KECK à la course des 5 Châteaux

1979	cad.	24°	en 40'27"
1980	jun.	18°	en 41'19" (vainqueur en Junior)
1981	jun.	13°	en 38'54" (vainqueur en Junior)
1984	sén.	2°	en 37'28"
1985	sén.	2°	en 37'30"
1986	sén.	1°	en 36'50"
1987	sén.	1°	en 36'28"

PALMARES des 13 éditions des 5 Châteaux (de 1975 à 1987)

1) 19.7.75 : Hans GULYAS	Karlsruhe FC / D	35'49"	90 classés (3 fém + 87 masc)
2) 17.7.76 : Michel DELABY	FC Sochaux (25)	36'02"	70 classés (2 fém + 68 masc)
3) 16.7.77 : Hans GULYAS	FG Siemens Sport / D	35'36" Rec	128 classés (3 fém + 125 masc)
4) 22.7.78 : Fernand KOLBECK	ASPTT Strasbourg (67)	34'16" Rec	141 classés (8 fém + 133 masc)
5) 21.7.79 : Dave PATTERSON	Etats-Unis	36'08"	219 classés (11 fém + 208 masc)
6) 19.7.80 : Jacky KIENER	ASPTT Mulhouse (68)	36'56"	320 classés (23 fém + 297 masc)
7) 18.7.81 : Christian ZIMMERMANN	CSL Neuf-Brisach (68)	36'31"	321 classés (27 fém + 294 masc)
8) 17.7.82 : Markus GRAF	UOV Burgdorf / CH	37'22"	330 classés (32 fém + 298 masc)
9) 16.7.83 : Jean-Paul KLUFTS	CSL Neuf-Brisach (68)	37'59"	346 classés (36 fém + 310 masc)
10) 21.7.84 : Jean-Paul PIERREL	CO Hte Moselotte (88)	36'49"	317 classés (37 fém + 280 masc)
11) 20.7.85 : Paul ODERMATT	LV Baselland / CH	36'06"	353 classés (35 fém + 318 masc)
12) 19.7.86 : Patrick KECK	CSL Neuf-Brisach (68)	36'50"	349 classés (29 fém + 320 masc)
13) 18.7.87 : Patrick KECK	CSL Neuf-Brisach (68)	36'28"	300 classés (20 fém + 280 masc)

SECONDE VICTOIRE CONSECUTIVE

POUR Patrick KECK (CSL NEUF-BRISACH)

13° COURSE PEDESTRE DES 5 CHATEAUX

10,5 km

Samedi 18 Juillet 1987

CLT	NON/PRENOM	CLT/CAT AN.	CLUB/VILLE	TEMPS	CLT	NON/PRENOM	CLT/CAT AN.	CLUB/VILLE	TEMPS	CLT	NON/PRENOM	CLT/CAT AN.	CLUB/VILLE	TEMPS
1	KECK Patrick	S/M 43	CSL NEUF-BRISACH (68)	36'28"	51	VIRY Lionel	S/M 61	SAULXURES / MOS. (88)	42'34"	101	SCHROETER J-Jacques	16 VIM 42	US PULVERSHEIM (68)	44'54"
2	SCHREIBER Michel	S/M 62	ESR COLMAR AC (68)	36'56"	52	FUCHS Michel	S/M 51	SR OBERNAI (67)	42'35"	102	BAROZZI Jean-Louis	S/M 53	NANCY (54)	45'04"
3	PETITDEMANGE Joel	S/M 57	MMA ST DIE (88)	37'47"	53	ROHMER Alain	S/M 53	WITTELSHEIM (68)	42'38"	103	HOERNER Pierre	9 J/M 70	ESR COLMAR AC (68)	45'12"
4	GOULON Gerard	S/M 50	SPIRIDON ALSACE (67)	38'10"	54	HOLZSCHNEIDERS Oid.	S/M 56	NANCY (54)	42'41"	104	WAGNER Michel	S/M 51	COLMAR (68)	45'13"
5	HAEBIG Philippe	S/M 63	ESR COLMAR AC (68)	38'20"	55	PAILLIE Frederic	S/M 61	CSL NEUF-BRISACH (68)	42'47"	105	KUCZYNSKI Jean-Marie	17 VIM 47	CSL NEUF-BRISACH (68)	45'14"
6	FERRY Christian	S/M 40	MMA ST DIE (88)	38'30"	56	BERINGER Etienne	4 VIM 42	CSL NEUF-BRISACH (68)	42'49"	106	RICHARD Claude	S/M 52	LA BRESSE (88)	45'15"
7	LEROUX Christophe	S/M 65	AC GOLBEY (88)	38'36"	57	POIROT Ludovic	S/M 62	LA BRESSE (88)	42'51"	107	HUGLIN Michel	S/M 59	SKIEURS TANET (68)	45'16"
8	BAUMGART Edouard	S/M 59	AS MUNSTER (68)	38'42"	58	WOELFFLIN christian	5 VIM 46	CSL NEUF-BRISACH (68)	42'51"	108	PAGURA René	S/M 53	AC HUNINGUE (68)	45'17"
9	KLUFTS Jean-Paul	S/M 53	CSL NEUF-BRISACH (68)	38'50"	59	GEHIN Francois	S/M 52	SC XONRUPT (88)	42'53"	109	PERROT Gilles	S/M 50	REMIEMONT (88)	45'26"
10	FINGER Bernard	S/M 55	CCA ROUFFACH (68)	38'54"	60	BARRE Roland	S/M 50	START	42'58"	110	PIEQUET Bertrand	S/M 56	CBF MULHOUSE (68)	45'28"
11	ARRAEZ Pierre	S/M 61	ESR COLMAR AC (68)	38'55"	61	ADAM Jacques	S/M 50	CSL NEUF-BRISACH (68)	43'03"	111	PETER Claude	S/M 50	CSL NEUF-BRISACH (68)	45'30"
12	CHAMPION Alain	S/M 51	CSL NEUF-BRISACH (68)	38'56"	62	NOUGEL Seroe	S/M 49	CIS ANOULD (88)	43'07"	112	SPENLE Jean-Marc	S/M 57	SKIEURS TANET (88)	45'35"
13	NEGRI Jean-Jacques	S/M 52	POMPIERS LURE (70)	38'57"	63	SAYDAN Gulhuseyin	S/M 65	MJC COLMAR (68)	43'08"	113	BUTZERIN J.-Jacques	18 VIM 42	CSL NEUF-BRISACH (68)	45'36"
14	DUMART Bruno	S/M 60	US TOUL (54)	39'00"	64	PULDOCH Dominique	S/M 64	ESR COLMAR AC (68)	43'08"	114	BOUCHESECHE Roland	19 VIM 47	CSL NEUF-BRISACH (88)	45'37"
15	CHRISTEN Paul	S/M 64	AC HUNINGUE (68)	39'17"	65	CHRAPA Jean-Luc	S/M 54	US PULVERSHEIM (68)	43'11"	115	BAFFOIGNE Christian	20 VIM 44	CSL NEUF-BRISACH (68)	45'45"
16	FAGGION Patrick	S/M 53	ASM BELFORT (90)	39'25"	66	GSELL Alain	S/M 54	SKIEURS TANET (68)	43'12"	116	HARTMANN Thierry	S/M 63	CSL NEUF-BRISACH (68)	45'48"
17	HAEGELE Lucien	S/M 52	MJC SCHERMILLER (67)	39'39"	67	HAEBIG Thierry	6 J/M 71	ESR COLMAR AC (68)	43'15"	117	PRETAT Raymond	21 VIM 46	FC MULHOUSE (68)	45'49"
18	LEPAUL Patrick	1 J/M 69	ASPTT NANCY (54)	39'51"	68	ANCHER Philippe	7 J/M 69	AC GOLBEY (88)	43'19"	118	COSTA Jean-Luc	10 J/M 68	AS MUNSTER (68)	45'51"
19	KEMPF Claude	S/M 59	SKI TANET + CSLNB (68)	40'00"	69	HULME Jacky	S/M 60	AC GOLBEY (88)	43'29"	119	HAUSSWIRTH Francis	S/M 60	WETTOLSHEIM (68)	45'53"
20	GOULON Bernard	S/M 51	U.BRUMATH-SAVERNE (67)	40'02"	70	STEPHAN Joseph	6 VIM 45	MJC SCHERMILLER (67)	43'30"	120	WILLEMEN Alain	S/M 65	AC HUNINGUE (68)	45'56"
21	WEGERICH Gerard	S/M 53	THUR AC (68)	40'06"	71	BRAESCH Yves	8 J/M 68	CSL NEUF-BRISACH (68)	43'31"	121	GARNON Michel	S/M 52	SCV 96	45'59"
22	STARK Jean-Jacques	S/M 55	CS SAINT-LOUIS (68)	40'21"	72	PRANTNER Ralf	S/M 56	SV STEINACH / D	43'32"	122	MEYER Bernard	S/M 55	CGF MULHOUSE (68)	46'01"
23	LAU Francis	S/M 57	SKIEURS TANET (68)	40'24"	73	LICINI Daniel	7 VIM 44	CO HTE MOSELOTTE (88)	43'34"	123	VEIT David	11 J/M 70	ESR COLMAR AC (68)	46'06"
24	FRANCOIS Michel	S/M 59	US THANN A (68)	40'26"	74	MARTIN Christian	S/M 63	GERARDMER (88)	43'35"	124	VOGEL Henri	22 VIM 38	ASPTT MULHOUSE (68)	46'08"
25	CHRISTEN Marc	S/M 55	AC HUNINGUE (68)	40'44"	75	RITZENTHALER Jean	8 VIM 41	CSL NEUF-BRISACH (68)	43'37"	125	QUIJADA Antonio	S/M 61	?????	46'09"
26	BURTE J-Christophe	2 J/M 68	US TOUL (54)	40'48"	76	MULLER Gerard	S/M 53	SPIRIDON ALSACE (67)	43'44"	126	BLAISON Jean-Marie	S/M 48	AC GOLBEY (88)	46'10"
27	BIROUD Maurice	1 VIM 47	CSL NEUF-BRISACH (68)	40'51"	77	JEHL Daniel	S/M 59	MJC SCHERMILLER (67)	43'46"	127	ISENTHAN J.-Claude	S/M 53	OBERWASLACH (67)	46'12"
28	MEISTERMANN Guy	S/M 59	CCA ROUFFACH (68)	41'02"	78	JORDAN Martial	S/M 62	LAUTENBACH (68)	43'52"	128	PRINZ Bertrand	S/M 61	MJC VILLE (67)	46'14"
29	BICOUEL Stéphane	1 E/M 67	CSL NEUF-BRISACH (68)	41'12"	79	FRITSCH Pascal	S/M 65	SKIEURS TANET (68)	43'56"	129	MEYER Robert	S/M 50	STRASBOURG (67)	46'15"
30	MARY Bernard	S/M 57	CSL NEUF-BRISACH (68)	41'13"	80	ZWICKERT Jean-Luc	S/M 60	ESR COLMAR AC (68)	43'58"	130	WILLMANN Jean-Louis	S/M 53	GAZELLES BEAUNE (01)	46'18"
31	SCHACHERER Raymond	S/M 51	CBF MULHOUSE (68)	41'19"	81	GROSDMANGE José	S/M 65	VANDEULVRE L.NCY (54)	44'00"	131	BECK Didier	S/M 63	HERLISHEIM (68)	46'18"
32	GERMAIN Bernard	S/M 60	AC GOLBEY (88)	41'21"	82	HUNTZIGER J.-Claude	9 VIM 46	CSL NEUF-BRISACH (68)	44'01"	132	THEILLER Bernard	23 VIM 44	THUR AC (68)	46'19"
33	CASMAJOR André	S/M 50	AS ARETTE (64)	41'22"	83	LUTHRINGER Roer	S/M 51	THUR AC (68)	44'04"	133	BATZHOFFER Gilbert	2 VIM 35	MJC SCHERMILLER (67)	46'30"
34	FILLINGER Claude	1 VIM 33	MAR.C COLMAR (68)	41'24"	84	DAYE Jean-Robert	S/M 56	TOURNAI / B	44'09"	134	VAROTTO Hector	S/M 51	CO COLMAR (68)	46'34"
35	BARA Laurent	3 J/M 72	CSL NEUF-BRISACH (68)	41'25"	85	SCHOEN Bernard	S/M 57	US PULVERSHEIM (68)	44'12"	135	BUC Robert	S/M 52	CSL NEUF-BRISACH (68)	46'35"
36	FEDER Dominique	4 J/M 71	THUR AC (68)	41'26"	86	CARDIN Claude	10 VIM 43	CSL NEUF-BRISACH (68)	44'15"	136	BOURE Christian	S/M 50	VANDEULVRE L.NCY (54)	46'42"
37	SCHUTZ Arthur	S/M 53	AS MUNSTER (68)	41'34"	87	GAUTHIER Pierre	S/M 50	COLMAR (68)	44'16"	137	HENSEL Michel	S/M 61	CSL NEUF-BRISACH (68)	46'42"
38	SPENLE Daniel	S/M 55	SKI TANET + CSLNB (68)	41'35"	88	HANSER Bernard	11 VIM 42	CSL NEUF-BRISACH (68)	44'17"	138	CHARLES Patrick	S/M 53	CSA BA 132 (68)	46'43"
39	LAGREZE Didier	S/M 55	CSL NEUF-BRISACH (68)	41'38"	89	CHAPPELLE Gerard	12 VIM 41	AC GOLBEY (88)	44'18"	139	CHEVALIER Xavier	S/M 63	PLOMBIERES L.BAINS(88)	46'44"
40	MEISTERMANN Francis	S/M 51	CSL NEUF-BRISACH (68)	41'46"	90	BURASCHI André	S/M 58	LA BRESSE (88)	44'21"	140	AUBERT Laurent	S/M 49	LA BRESSE (88)	46'44"
41	JOLY Daniel	S/M 59	LA BRESSE (88)	41'48"	91	PERRIN Jean-Francois	S/M 55	LA BRESSE (88)	44'21"	141	MENTZINGER Serge	S/M 50	CSL NEUF-BRISACH (68)	46'45"
42	WEBER Yves	5 J/M 68	CSL NEUF-BRISACH (68)	41'53"	92	LOUIS Yves	S/M 63	COLMAR (68)	44'22"	142	CUCCA François	S/M 51	MJC VILLE (67)	46'50"
43	GABRIEL André	2 VIM 46	ASPTT MULHOUSE (68)	41'56"	93	LEROUX Jean-Jacques	13 VIM 43	AC GOLBEY (88)	44'25"	143	MICHA Pol	S/M 52	JUPRELLE-JOGGING / B	46'52"
44	FREYBURGER Patrick	S/M 62	CSL NEUF-BRISACH (68)	41'58"	94	LANTZ René	S/M 49	US PULVERSHEIM (68)	44'27"	144	BERNET Michel	S/M 49	CO HTE MOSELOTTE (88)	46'53"
45	SCHWABEL Jacques	S/M 57	THUR AC (68)	42'03"	95	FINIELS Pierre	S/M 55	CSL NEUF-BRISACH (68)	44'27"	145	FLEURETTE Romain	S/M 60	CO HTE MOSELOTTE (88)	46'54"
46	JAEGLE Jean-Paul	S/M 49	AS MUNSTER (68)	42'12"	96	CLAUDE Hervé	S/M 53	CO HTE MOSELOTTE (88)	44'32"	146	VOISIN Thierry	S/M 61	THUR AC (68)	47'02"
47	ZOUACHE Abdel Krim	S/M 62	MULHOUSE (68)	42'15"	97	GANTZ André	14 VIM 44	JND. LRAA (68)	44'42"	147	SIFFER ??	S/M 50	MJC SCHERMILLER (67)	47'03"
48	WEINMANN Frédéric	3 VIM 45	BOUXWILLER (67)	42'23"	98	BRUETSCHIN Hans	15 VIM 47	TV IHRINGEN / D	44'49"	148	MEINHARDT Jean-Pascal	S/M 56	CSL NEUF-BRISACH (68)	47'11"
49	GRAF Wolfoano	S/M 53	TV IHRINGEN / D	42'25"	99	GRAVA Eugène	S/M 50	CSL NEUF-BRISACH (68)	44'50"	149	BRUN Mathieu	S/M 58	CERNAY (68)	47'13"
50	BIGEL Michel	S/M 55	CS SAINT-LOUIS (68)	42'32"	100	VOLTZ Henri	S/M 53	ASL PRINTZHEIM (67)	44'52"	150	MICHEL Joel	S/M 56	GERARDMER (88)	47'18"

13° COURSE PEDESTRE DES 5 CHATEAUX

10,5 km

Samedi 18 Juillet 1987

CLT	NOM/PRENOM	CLT/CAT	AN.	CLUB/VILLE	TEMPS	CLT	NOM/PRENOM	CLT/CAT	AN.	CLUB/VILLE	TEMPS	CLT	NOM/PRENOM	CLT/CAT	AN.	CLUB/VILLE	TEMPS
151	SCHILLING Eric	S/M	56	CCA ROUFFACH (68)	47'20"	201	BRIOT Pierre	S/M	48	CORNIMONT (88)	50'35"	251	CARRIER Gilbert	7 V2M	36	USL PLEYSSES (60)	55'15"
152	WAGNER David	12 J/M	69	MJC SCHERWILLER (67)	47'24"	202	BROWNER Patrick	S/M	52	ESR COLMAR AC (68)	50'36"	252	WEINMANN Lydie	2 V1F	44	BOUXWILLER (67)	55'26"
153	BONNARD Daniel	24 V1M	45	CO HTE MOSELOTTE (88)	47'26"	203	BARB Gérard	S/M	55	COLMAR (68)	50'50"	253	MORANDI Bruno	S/M	50	AC GOLBEY (88)	55'26"
154	WAGNER Klaus	S/M	53	TV SEXAU / CH	47'26"	204	DOENSKI Claude	S/M	62	TAC COLMAR (68)	50'52"	254	BONNEFOY Alain	42 V1M	47	US PULVERSHEIM (68)	55'29"
155	LORENZINI Robert	25 V1M	44	SKI CLUB RANSPACH (68)	47'27"	205	CAYET Patrice	S/M	57	COLMAR (68)	50'53"	255	GODEL Jean-Pierre	43 V1M	41	COLMAR (68)	55'30"
156	KEIGLER Doris	1 S/F	59	AS MUNSTER (68)	47'32"	206	LAGOURDE Jean-Huques	S/M	56	MJC COLMAR (68)	50'54"	256	VOGEL Martine	4 S/F	59	US PULVERSHEIM (68)	55'32"
157	RUGGERO Didier	13 J/M	68	MJC VILLE (67)	47'35"	207	BOHN Roland	S/M	54	EGUISHEIM (68)	50'54"	257	BOEGLIN Roland	44 V1M	39	M.N.S.U. (?)	55'39"
158	WAGNER Jean-Marc	S/M	53	AS MUNSTER (68)	47'38"	208	MULLER Jean-Paul	S/M	49	ASPTT MULHOUSE (68)	51'00"	258	GENEY Gérard	S/M	57	BAVILLIERS (90)	55'53"
159	STOETZEL Jean	26 V1M	43	BITSCHWILLER L.TH (68)	47'38"	209	GENEY Daniel	S/M	50	BELFORT (90)	51'01"	259	ROYER Jacques	45 V1M	39	CO HTE MOSELOTTE (88)	55'54"
160	STRAUEL Jean-Paul	S/M	50	CSL NEUF-BRISACH (68)	47'40"	210	UETWILLER Guy	S/M	55	CSL NEUF-BRISACH (68)	51'02"	260	VERRIER Nicole	3 V1F	46	CO PARIS (75)	56'01"
161	KLUR Michel	S/M	64	KATZENTHAL (68)	47'45"	211	ZEHLER Laurent	35 V1M	46	AS MUNSTER (68)	51'08"	261	HUBENER Evelyne	5 S/F	55	AS MUNSTER (68)	56'02"
162	BARTHEL Martin	3 V2M	33	MJC VILLE (67)	47'47"	212	FREIDENBERGER Gérard	36 V1M	44	CSL NEUF-BRISACH (68)	51'08"	262	DUSSON Gérard	S/M	52	CORNIMONT (88)	56'02"
163	BOUSSET J-Francois	S/M	51	FAULX (54)	47'48"	213	VBRECHT Jean-Louis	4 V2M	36	CSL NEUF-BRISACH (68)	51'12"	263	BRAUN Patrick	S/M	60	COLMAR (68)	56'06"
164	GADEIX Jean-Marie	S/M	48	CGF MULHOUSE (68)	47'52"	214	GRANDIDIER André	S/M	63	MJC SCHERWILLER (67)	51'16"	264	SUTTER Daniel	S/M	60	ROUFFACH (68)	56'15"
165	GUIBERT Laurent	S/M	62	CSL NEUF-BRISACH (68)	47'54"	215	SELMERSHEIM Paul	37 V1M	46	TAC COLMAR (68)	51'29"	265	BEUSSI Eloi	S/M	65	GOLDBACH (68)	56'33"
166	NUSSBAUM Vincent	14 J/M	70	US THANN A (68)	47'56"	216	KEIGLER Lydia	1 V1F	69	AS MUNSTER (68)	51'31"	266	VERRIER Pierre	46 V1M	45	CO PARIS (75)	56'34"
167	WEBER Philippe	15 J/M	71	CSL NEUF-BRISACH (68)	48'08"	217	CORTI Michel	S/M	57	ESR COLMAR AC (68)	51'32"	267	TRABER Pierre	S/M	64	OBERSMORSCHWHR (68)	56'47"
168	SCHNEIDER J-Maurice	S/M	51	THUR AC (68)	48'10"	218	BAUMANN Marcel	38 V1M	46	CSL NEUF-BRISACH (68)	51'37"	268	FERNANDES José	S/M	52	CORNIMONT (88)	56'53"
169	ANCHER André	27 V1M	40	AC GOLBEY (88)	48'15"	219	HENNER Francois	S/M	60	COLMAR (68)	51'40"	269	MARCHAL Pierre	47 V1M	43	GERARDMER (88)	56'57"
170	HERTHA Christophe	S/M	54	SKIEURS TANET (68)	48'16"	220	IRROY Francis	S/M	49	HEILLECOURT (54)	51'44"	270	HENRY Laurent	48 V1M	45	OBERSTINZEL (57)	57'19"
171	ARNOLD Véra	2 S/F	61	AS MUNSTER (68)	48'18"	221	SOSSON Gérard	39 V1M	45	PLOUGUENAST (22)	51'49"	271	AUBERT Christine	6 S/F	54	LA BRESSE (88)	57'25"
172	NUSSBAUM René-Mich.	28 V1M	45	US THANN A (68)	48'24"	222	BOSCH Pierrrot	S/M	63	?????	51'54"	272	BERMAIN Martine	7 S/F	54	ELOYES (88)	57'25"
173	FREIDENBERGER Pascal	16 J/M	72	CSL NEUF-BRISACH (68)	48'32"	223	REITTERER Guy	S/M	56	AS MUNSTER (68)	51'55"	273	LAMBERGER J.-Martial	S/M	61	ROUFFACH (68)	58'17"
174	BOLTZ Pierre	S/M	49	ESR COLMAR AC (68)	48'36"	224	COLLE Francois	S/M	52	INGERSHEIM (68)	51'57"	274	MULLER Francois	S/M	52	KATZENTHAL (68)	58'27"
175	HAFFNER Dominique	S/M	60	CSM SOULTZ (68)	48'38"	225	BANNWARTH Huques	S/M	57	HERRLISHEIM p.COL.(68)	52'06"	275	PERRIER Bernard	S/M	52	OBERSAASHEIM (68)	58'29"
176	MITTERNACHT Rudi	29 V1M	47	TV IHRINGEN / D	48'53"	226	DOUNOVETZ Daniel	40 V1M	45	CSL NEUF-BRISACH (68)	52'05"	276	MONTRIEUL Gérard	4 V3M	20	CSL NEUF-BRISACH (68)	58'30"
177	XUEREB Jean-Paul	17 J/M	68	BONMHR (68)	48'57"	227	FRECHARD pierre	S/M	58	HANDISPORT COLMAR (68)	52'06"	277	GELDEREICH Annie	8 S/F	59	COLMAR (68)	58'45"
178	BOSSER Alain	S/M	50	AS MUNSTER (68)	48'59"	228	DELUCA Patrick	21 J/M	68	WINTZENHEIM (68)	52'07"	278	CUCCA Robert	S/M	53	MJC VILLE (67)	59'05"
179	SCHWINDENHAMMER Guy	S/M	49	MUNSTER (68)	49'02"	229	VERRIER Stéphane	22 J/M	71	PARIS (75)	52'07"	279	DESRUELLE Patrick	S/M	55	GAZELLES BEAUNE (01)	59'05"
180	DE MARTIN J-Albert	30 V1M	44	ASPTT MULHOUSE (68)	49'04"	230	NISCHWITZ Rémy	23 J/M	73	CSL NEUF-BRISACH (68)	52'10"	280	POUPIER James	S/M	50	GAZELLES BEAUNE (01)	59'08"
181	GIRARD Marcel	S/M	53	CSL NEUF-BRISACH (68)	49'06"	231	CORTESE Jacky	5 V2M	36	SAINT-AME (88)	52'36"	281	BAROZZI René	4 V3M	18	NANCY (54)	60'09"
182	SELTZ Jacques	31 V1M	42	ASPN COLMAR (68)	49'11"	232	NARDIN Michel	S/M	54	MONTBELIARD (25)	52'45"	282	MANGEOT Pierre	49 V1M	40	VAL SUR MOSELLE (54)	60'10"
183	FALCH Etienne	S/M	55	SC MASEVAUX (68)	49'26"	233	FAHRION Hermann	1 V3M	26	OLD BOYS BAILE / CH	52'50"	283	JAQUET Rémy	S/M	60	COLMAR (68)	60'14"
184	BANNWARTH Pascal	S/M	58	HUSSEREN L.CHAT.(68)	49'29"	234	KIENER Constant	6 V2M	31	ASPTT MULHOUSE (68)	52'53"	284	WEINMANN Cathy	2 J/F	73	BOUXWILLER (67)	60'22"
185	DEGERMANN Alain	S/M	56	STRASBOURG (67)	49'30"	235	ORTELLI Jean-Paul	S/M	53	THANN (68)	53'00"	285	GRANDJEAN Nathalie	1 E/F	66	AC GOLBEY (88)	60'44"
186	DICK Christian	S/M	58	STRASBOURG (67)	49'34"	236	GERST Alexandre	24 J/M	70	ESR COLMAR AC (68)	53'07"	286	LICINI François	50 V1M	46	CO HTE MOSELOTTE (88)	61'31"
187	LANE Christian	S/M	53	ORBEY (68)	49'38"	237	DESPOIT Francois	S/M	62	MULHOUSE (68)	53'13"	287	VILLAIN Daniel	S/M	50	NANCY (54)	61'34"
188	LICINI Jean-Philippe	18 J/M	68	CO HTE MOSELOTTE (88)	49'50"	238	BARONNIER Pierre	41 V1M	46	SARREBOURG (57)	53'26"	288	VONSTEIN Georges	S/M	49	AS MUNSTER (68)	61'54"
189	FABRI Daniel	S/M	53	KATZENTHAL (68)	49'53"	239	FLIEGAUFF Marcel	2 V3M	27	CSL NEUF-BRISACH (68)	53'27"	289	GIRARD Claudine	9 S/F	54	CSL NEUF-BRISACH (68)	62'05"
190	CONCINA Daniel	S/M	62	LOBELBACH (68)	50'02"	240	GERMAIN Alain	S/M	49	ELOYES (88)	53'37"	290	BRANDINI Jacques	S/M	57	CSL NEUF-BRISACH (68)	62'17"
191	MARY Christian	19 J/M	70	HEITEREN (68)	50'15"	241	BACH Gérard	S/M	58	SC RIQUEWIHR (68)	53'38"	291	CHAPELLE M.-Thérèse	4 V1F	42	AC GOLBEY (88)	62'37"
192	LOPEZ Roland	32 V1M	44	MJC SCHERWILLER (67)	50'16"	242	VARNIER Jean	S/M	48	GAZELLES BEAUNE (01)	53'48"	292	PIERREL Véronique	3 J/F	70	CSL NEUF-BRISACH (68)	62'57"
193	DE PIN Eric	20 J/M	68	WINTZENHEIM (68)	50'20"	243	POIROT Jean-Pierre	S/M	65	LA BRESSE (88)	53'55"	293	JOAO M.-Fernande	4 J/F	71	CSL NEUF-BRISACH (68)	62'58"
194	VOGEL Monique	1 V1F	41	CSL NEUF-BRISACH (68)	50'22"	244	KARLE Andreas	S/M	63	TV IHRINGEN / D	54'05"	294	BLATZ Bernard	S/M	48	US CRYLOR (68)	63'27"
195	CHEBLI Mebarek	33 V1M	39	ESR COLMAR AC (68)	50'27"	245	MARANZANA Rémy	S/M	59	ILLZACH (68)	54'19"	295	WUCHER Patrice	S/M	59	CCA ROUFFACH (68)	64'01"
196	DIETSCH Paul	S/M	56	HEITEREN (68)	50'28"	246	FIESINGER Buschti	3 V3M	22	CSL NEUF-BRISACH (68)	54'34"	296	WEINMANN Claudine	5 J/F	75	BOUXWILLER (67)	66'45"
197	GELDEREICH Tristan	S/M	57	COLMAR (68)	50'30"	247	ENDERLIN Frédéric	2 E/M	67	KOESTLACH (68)	54'36"	297	BOWIER Jonathan	3 E/F	67	9° RG NEUF-BRISACH (68)	68'00"
198	BUNNAN Christian	S/M	56	CSL NEUF-BRISACH (68)	50'31"	248	HULME Nathalie	3 S/F	65	AC GOLBEY (88)	54'48"	298	TRABER Jean-Marc	S/M	55	OBERSMORSCHWHR (68)	68'20"
199	COLLE Marcel	34 V1M	39	AC HUNINGUE (68)	50'33"	249	WILLE Gilbert	S/M	52	SP WINTZENHEIM (68)	55'09"	299	CAPPELLIE David	25 J/M	70	COLMAR (68)	69'10"
200	BURGER Claude	S/M	60	COLMAR (68)	50'34"	250	DIDIERLAURENT Pascal	S/M	50	CO HTE MOSELOTTE (88)	55'11"	300	LAMEY Carole	10 S/F	60	AS MUNSTER (68)	69'55"

13° COURSE PEDESTRE DES 5 CHATEAUX

CLASSEMENT DES FEMININES

CLT	NOM/PRENOM	CLT/CAT	AN.	CLUB/VILLE	TEMPS
1	<u>KEIGLER Doris</u>	1 S/F	59	AS MUNSTER (68)	47'32"
2	ARNOLD Véra	2 S/F	61	AS MUNSTER (68)	48'18"
3	<u>VOGEL Monique</u>	1 V/F	41	CSL NEUF-BRISACH (68)	50'22"
4	<u>KEIGLER Lydia</u>	1 J/F	69	AS MUNSTER (68)	51'31"
5	HULME Nathalie	3 S/F	65	AC GOLBEY (88)	54'48"
6	WEINMANN Lydie	2 V/F	44	BOUXWILLER (67)	55'26"
7	VOGEL Martine	4 S/F	59	AC PULVERSGHEIM (68)	55'32"
8	VERRIER Nicole	3 V/F	46	CO PARIS (75)	56'01"
9	HUBENER Evelyne	5 S/F	55	AS MUNSTER (68)	56'02"
10	AUBERT Christine	6 S/F	54	LA BRESSE (88)	57'25"
11	GERMAIN Martine	7 S/F	54	ELOYES (88)	57'25"
12	GELDEREICH Annie	8 S/F	59	COLMAR (68)	58'45"
13	WEINMANN Cathy	2 J/F	73	BOUXWILLER (67)	60'22"
14	GRANDJEAN Nathalie	1 E/F	66	AC GOLBEY (88)	60'44"
15	GIRARD Claudine	9 S/F	54	CSL NEUF-BRISACH (68)	62'05"
16	CHAPPELLE M.-Thérèse	4 V/F	42	AC GOLBEY (88)	62'37"
17	PIERREL Véronique	3 J/F	70	CSL NEUF-BRISACH (68)	62'57"
18	JDAO M.-Fernande	4 J/F	71	CSL NEUF-BRISACH (68)	62'58"
19	WEINMANN Claudine	5 J/F	75	BOUXWILLER (67)	66'45"
20	LAMEY Carole	10 S/F	60	AS MUNSTER (68)	69'55"

CLASSEMENT DES JUNIORS

CLT	NOM/PRENOM	AN.	CLUB/VILLE	TEMPS
1	<u>LEPAUL Patrick</u>	69	ASPTT NANCY (54)	39'51"
2	BURTE J-Christophe	68	US TOUL (54)	40'48"
3	BARA Laurent	72	CSL NEUF-BRISACH (68)	41'25"
4	FEDER Dominique	71	THUR AC (68)	41'26"
5	WEBER Yves	68	CSL NEUF-BRISACH (68)	41'53"
6	HAEBIG Thierry	71	ESR COLMAR AC (68)	43'15"
7	ANCHER Philippe	69	AC GOLBEY (88)	43'19"
8	BRAESCH Yves	68	CSL NEUF-BRISACH (68)	43'31"
9	HOERNER Pierre	70	ESR COLMAR AC (68)	45'12"
10	COSTA Jean-Luc	68	AS MUNSTER (68)	45'51"
11	VEIT David	70	ESR COLMAR AC (68)	46'06"
12	WAGNER David	69	MJC SCHERWILLER (67)	47'24"
13	RUGGERO Didier	68	MJC VILLE (67)	47'35"
14	NUSSBAUM Vincent	70	US THANN A (68)	47'56"
15	WEBER Philippe	71	CSL NEUF-BRISACH (68)	48'08"
16	FREIDENBERGER Pascal	72	CSL NEUF-BRISACH (68)	48'32"
17	XUEREB Jean-Paul	68	BENWIHR (68)	48'57"
18	LICINI Jean-Philippe	68	CO HTE MOSELOTTE (88)	49'50"
19	MARY Christian	70	HEITEREN (68)	50'15"
20	DE PIN Eric	68	WINTZENHEIM (68)	50'20"
21	DELUCA Patrick	68	WINTZENHEIM (68)	52'07"
22	VERRIER Stéphane	71	PARIS (75)	52'07"
23	NISCHWITZ Rémy	73	CSL NEUF-BRISACH (68)	52'10"
24	GERST Alexandre	70	ESR COLMAR AC (68)	53'07"
25	CAPPELLIE David	70	COLMAR (68)	69'10"

CLASSEMENT DES VETERANS 1

CLT	NOM/PRENOM	AN.	CLUB/VILLE	TEMPS
1	<u>GIROUD Maurice</u>	47	CSL NEUF-BRISACH (68)	40'51"
2	GABRIEL André	46	ASPTT MULHOUSE (68)	41'56"
3	WEINMANN Frédéric	45	BOUXWILLER (67)	42'23"
4	BERINGER Etienne	42	CSL NEUF-BRISACH (68)	42'49"
5	WOELFFLIN christian	46	CSL NEUF-BRISACH (68)	42'51"
6	STEPHAN Joseph	45	MJC SCHERWILLER (67)	43'30"
7	LICINI Daniel	44	CO HTE MOSELOTTE (88)	43'34"
8	RITZENTHALER Jean	41	CSL NEUF-BRISACH (68)	43'37"
9	HUNTZIGER J.-Claude	46	CSL NEUF-BRISACH (68)	44'01"
10	CARDIN claude	43	CSL NEUF-BRISACH (68)	44'15"
11	HANSER Bernard	42	CSL NEUF-BRISACH (68)	44'17"
12	CHAPPELLE Gérard	41	AC GOLBEY (88)	44'18"
13	LEROUX Jean-Jacques	43	AC GOLBEY (88)	44'25"
14	GANTZ André	44	IND. LRAA (68)	44'42"
15	BRUETSCHIN Hans	47	TV IHRINGEN / D	44'49"
16	SCHROETER J-Jacques	42	US PULVERSGHEIM (68)	44'54"
17	KUCZYNSKI Jean-Marie	47	CSL NEUF-BRISACH (68)	45'14"
18	BUTZERIN J.-Jacques	42	CSL NEUF-BRISACH (68)	45'36"
19	BOUCHESECHE Roland	47	CSL NEUF-BRISACH (88)	45'37"
20	BAFFOIGNE Christian	44	CSL NEUF-BRISACH (68)	45'45"
21	PRETAT Raymond	46	FC MULHOUSE (68)	45'49"
22	VOGEL Henri	38	ASPTT MULHOUSE (68)	46'08"
23	THEILLER Bernard	44	THUR AC (68)	46'19"
24	BONNARD Daniel	45	CO HTE MOSELOTTE (88)	47'26"
25	LORENZINI Robert	44	SKI CLUB RANSBACH (68)	47'27"
26	STOETZEL Jean	43	BITSCHWILLER L.TH (68)	47'38"
27	ANCHER André	40	AC GOLBEY (88)	48'15"
28	NUSSBAUM René-Mich.	45	US THANN A (68)	48'24"
29	MITTERNACHT Rudi	47	TV IHRINGEN / D	48'53"
30	DE MARTIN J-Albert	44	ASPTT MULHOUSE (68)	49'04"
31	SELTZ Jacques	42	ASPN COLMAR (68)	49'11"
32	LOPEZ Roland	44	MJC SCHERWILLER (67)	50'16"
33	CHEBLI Mebarek	39	ESR COLMAR AC (68)	50'27"
34	COLLE Marcel	39	AC HUNINGUE (68)	50'33"
35	ZEHLER Laurent	46	AS MUNSTER (68)	51'08"
36	FREIDENBERGER Gérard	44	CSL NEUF-BRISACH (68)	51'08"
37	SELMERSHEIM Paul	46	TAC COLMAR (68)	51'29"
38	BAUMANN Marcel	46	CSL NEUF-BRISACH (68)	51'37"
39	SOSSON Gérard	45	PLOUGUENAST (22)	51'49"
40	DOUNOVETZ Daniel	45	CSL NEUF-BRISACH (68)	52'05"
41	BARONNIER Pierre	46	SARREBOURG (57)	53'26"
42	BONNEFOY Alain	47	US PULVERSGHEIM (68)	55'29"
43	GODEL Jean-Pierre	41	COLMAR (68)	55'30"
44	BOEGLIN Roland	39	M.N.S.U. (?)	55'39"
45	ROYER Jacques	39	CO HTE MOSELOTTE (88)	55'54"
46	VERRIER Pierre	45	CO PARIS (75)	56'34"
47	MARCHAL Pierre	43	GERARDMER (88)	56'57"
48	HENRY Laurent	45	OSTERSTINZEL (57)	57'19"
49	MANGEOT Pierre	40	VAL SUR MOSELLE (54)	60'10"
50	LICINI François	46	CO HTE MOSELOTTE (88)	61'31"

CLASSEMENT DES VETERANS 2

CLT	NOM/PRENOM	AN.	CLUB/VILLE	TEMPS
1	<u>FILLINGER Claude</u>	33	MAR.C COLMAR (68)	41'24"
2	BATZENHOFER Gilbert	35	MJC SCHERWILLER (67)	46'30"
3	BARTHEL Martin	33	MJC VILLE (67)	47'47"
4	OBRECHT Jean-Louis	36	CSL NEUF-BRISACH (68)	51'12"
5	CORTESE Jacky	36	SAINTE-AME (88)	52'36"
6	KIENER Constant	31	ASPTT MULHOUSE (68)	52'53"
7	CARRIER Gilbert	36	USL PLEYSSES (60)	55'15"

CLASSEMENT DES VETERANS 3

CLT	NOM/PRENOM	AN.	CLUB/VILLE	TEMPS
1	<u>FAHRION Hermann</u>	26	OLD BOYS BALE / CH	52'50"
2	FLIEGAUFF Marcel	27	CSL NEUF-BRISACH (68)	53'27"
3	FIESINGER Guschi	22	CSL NEUF-BRISACH (68)	54'34"
4	MONTRIEUL Gérard	20	CSL NEUF-BRISACH (68)	58'30"
5	BAROZZI René	18	NANCY (54)	60'09"

CLASSEMENT DES ESPOIRS

CLT	NOM/PRENOM	AN.	CLUB/VILLE	TEMPS
1	<u>GICQUEL Stéphane</u>	67	CSL NEUF-BRISACH (68)	41'12"
2	ENDERLIN Frédéric	67	KOESTLACH (68)	54'36"
3	BOUVIER Jonathan	67	9° RG NEUF-BRISACH(68)	68'00"



13° COURSE PEDESTRE DES 5 CHATEAUX

300 classés : 20 fém. + 280 masc.
=====

CLASSEMENT PAR EQUIPES : CHALLENGE DES GUINGUETTES d'EUROPE

(sur 5 athlètes)

1. CSL NEUF-BRISACH équipe 1	1. P. Keck	36'28"			
	9. JP. Klufts	38'50"			
	12. A. Champion	38'56"			
	19. C. Kempf	40'00"			
	27. M. Giroud (V1)	40'51"			
	/ 68 points = 3h15'05"/				
2. ESR Colmar AC équipe 1	2. M. Schreiber	36'56"			
	5. P. Haebig	38'20"			
	11. P. Arraez	38'55"			
	64. D. Puloch	43'08"			
	67. T. Haebig (C)	43'15"			
	/ 149 points = 3h20'34"/				
3. CSL Neuf-Brisach équipe 2	29. S. Gicquel(E)	41'12"			
	30. B. Mary	41'13"			
	35. L. Bara (M)	41'25"			
	38. D. Spenlé	41'25"			
	39. D. Lagreze	41'38"			
	/ 171 Points + 3h27'03"/				
4. Skieurs Tanet	225 points	3h29'07"			
5. AC Golbey (88) éq. 1	265 points	3h31'03"			
6. CSL Neuf-Brisach éq. 3	237 points	3h31'13"			
7. Thur AC	317 points	3h33'58"			
8. AS Munster éq. 1	365 points	3h35'51"			
9. CSL Neuf-Brisach éq. 4	347 points	3h37'03"			
10. MJC Scherwiller	514 points	3h39'28"			
11. AC Huningue	467 points	3h41'47"			
12. CSL Neuf-Brisach éq. 5	473 points	3h43'03"			
13. CSL Neuf-Brisach éq. 6	569 points	3h48'16"			
14. CO Hte Moselotte (88)	611 points	3h49'19"			
15. US Pulversheim	599 points	3h52'13"			
16. ESR Colmar AC éq. 2	675 points	3h54'19"			
17. CSL Neuf-Brisach éq. 7	721 points	3h54'53"			
18. ASPTT Mulhouse	789 points	4h01'01"			
19. CSL Neuf-Brisach éq. 8	880 points	4h04'02"			
20. MJC Villé (67)	867 points	4h07'31"			
21. AS Munster éq. 2	934 points	4h07'34"			
22. AC Golbey (88) éq. 2	889 points	4h09'04"			
23. CSL Neuf-Brisach éq. 9	1051 points	4h15'30"			
24. Gazelles Beaune (01)	1026 points	4h22'46"			
25. CSL Neuf-Brisach éq. 10	1217 points	4h30'46"			



DECOMPTE DES CLASSES PAR CATEGORIES :

300 classés soit	20 FEMININES +	279 MASCULINS
=====	=====	=====
	5 JF (1 B + 1 M (2 C + 1 J	25 JM (3 M + 10 C (12 J
<u>22 % de VET.</u>	11 SF (1 E + 10 S	192 SM (3 E + 189 S
	4 VF (4 V1F	62 VM (50 VI + 7 V2 5 V3

DECOMPTE DES CLASSES PAR CLUBS :

<u>HAUT-RHIN</u>	<u>190</u>	<u>BAS-RHIN</u>	<u>23</u>	<u>FRANCHE-COMTE</u>	<u>5</u>
CSL Neuf-Brisach	54	MJC Scherwiller	8	<u>DIVERS</u>	<u>12</u>
AS Munster	14	MJC Villé	5	(touristes)	
ESR Colmar AC	13	Bouxwiller	4	<u>ETRANGERS</u>	<u>10</u>
Skieurs Tanet	8	SR Obernai	1		
Thur AC	7	AS Printzheim	1	Allemands	5
US Pulversheim	6	Divers	4	Belges	3
AC Huningue	5			Suisses	2
ASPTT Mulhouse	5				
CCA Rouffach	4	<u>LORRAINE</u>	<u>60</u>		
CGF Mulhouse	4	AC Golbey	12		
US Thann A.	3	CO Hte Moselotte	9		
CS Saint-Louis	2	La Bresse	8		
FC Mulhouse	1	Divers	31		
Individuels-Divers	64				

PARTICIPATION du CSL NEUF-BRISACH :

54 classés =	4 féminines	+	50 masculins
	2 CF		6 JM (3 M + 1 C + 2 J)
	1 SF		26 SM (1 E + 25 S)
	1 VIF		18 VM (14 VI + 1 V2 + 3 V3)

Dim. 27 décembre 1987 (14 h) à KIENTZHEIM (près de Kaisersberg)

20° CORRIDA DE LA SAINT-SYLVESTRE (Marche et courses) (4,7 ou 7,1 km)
=====

En ouverture de la fête des guinguettes

Courses des enfants

JNA

Ma 21.7.87

La pluie s'était arrêtée samedi soir au moment où les 20 enfants se présentèrent aux organisateurs de courses des jeunes, qui se déroulera dans les rues de Husseren-les-Châteaux. En effet, en prologue à la fête des guinguettes, outre la course des 5 Châteaux, se disputent aussi celles des jeunes. Elles furent très disputées et ce sont Sylvie Ringler du CSL Neuf-Brisach chez les filles et Eric Mougel un jeune garçon d'Anould qui furent les grands vainqueurs. A l'issue des épreuves tous les jeunes se firent remettre lors de la lecture du palmarès une médaille en récompense de leurs efforts. Un bravo aux jeunes de Husseren-les-Châ-

teaux qui représentaient la moitié de l'effectif.

Notons aussi que malgré la menace d'un week-end «pourri» 300 coureurs (exactement) ont participé à la 13^e édition de la course des 5 Châteaux entre St-Gilles et Husseren, la victoire revenant pour la 2^e fois consécutive à Patrick Keck du CSL Neuf-Brisach (club organisateur) pour les 10,5 km en 36'28", soit 22 secondes de mieux que lors de son premier succès.

Voici le palmarès des épreuves de jeunes:

Filles environ 700 m: poussines:
1) Claire Tremolet (78), Peronat (01) 2'31", 2) Sandrine Willé (79) CSL Neuf-Brisach 2'37". **Benjamines:** 1) Delphine Mougel Anould

2'01", **minimes filles:** 1) Sylvie Ringler (72) CSL NB 1'55".

Garçons poussins environ 700 m:
1) Thomas Weber (79) Husseren-les-Châteaux 2'16", 2) David Waintrain (77) Roubaix 2'35", 3) François Tremolet (81) Peronat (01) 3'53".

Poussins (1 km): 1) Sébastien Ringler (78), CSL NB 3'41", 2) Philippe Bachsmidt (77) Husseren-les-Châteaux 4'07".

Benjamins (1 km): 1) Eric Mougel (74) Anould 3'00", 2) Stéphane Hoffmann (74) Wintzenheim (ESR-CAC) 3'02", 3) Jean Laurent Denes (74) Balgau 3'09", 4) Michel Ginglinger (74) Eguisheim 3'17", 5) Yvonne Braghetto (74) CSL Neuf-Brisach 3'36", 6) Damien Schuller (74) Husseren-les-Château 3'39", 7)



Les lauréats des différentes courses des enfants.

Laurent Wehrlé (74) Husseren-les-Château 3'46", 8) Frédéric Lambin (75) Wellers (59) 3'49", 9) Philippe

Weber (76) Husseren-les-Châteaux 3'53", 10) Alexandre Broglin (74) Husseren-les-Châteaux 4'09".

Minimes masculins: 1) Guillaume Albert (73) Husseren-les-Châteaux 3'15".

10^{EME} 100 KM DE VOGELGRUN

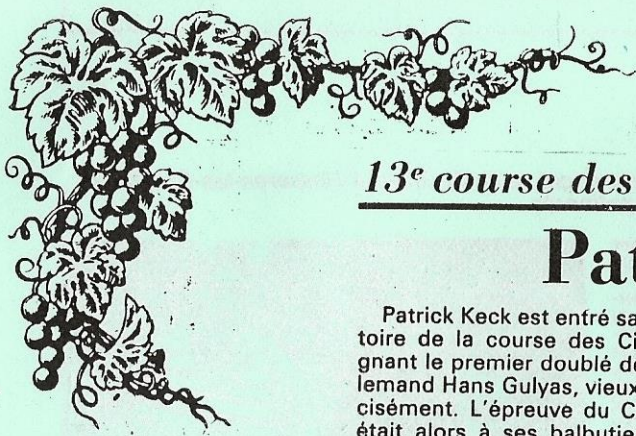
Samedi 12 SEPTEMBRE 1987 - Départ 6 h

25 km - Course sur route - Départ 16 h



SPIRIDON
Au coeur de la course...





13^e course des Cinq Châteaux

Patrick Keck est entré dans l'histoire

Patrick Keck est entré samedi soir dans l'histoire de la course des Cinq Châteaux en signant le premier doublé depuis... celui de l'Allemand Hans Gulyas, vieux de dix ans très précisément. L'épreuve du CSL Neuf-Brisach en était alors à ses balbutiements et triompher deux fois devant 90 et 128 concurrents était assurément plus aisé qu'en 1987 avec plus de trois cents athlètes massés sur la ligne de départ à Saint-Gilles.

Des conditions parfaites

Le jeune Néo-Brisachois ne s'en laissera pas conter. Il vise le trophée des Vosges de la montagne, dont il est détenteur. Une victoire à Husseren constituerait donc une des tours du château qu'il compte se bâtir, pensait-il en jaillissant du peloton, étiré dès la première pente. Michel Schreiber, le Colmarien, avait à peu près la même envie de l'emporter, même s'il affectionne bien moins les courses tellement accidentées.

Le gaillard, très affûté par deux mois de travail sur le terrain, accompagna donc le vainqueur de 1986 dans son entreprise dévastatrice. Moins de 4 minutes pour le premier kilomètre et plus personne dans la foulée du duo. Trois kilomètres plus loin, alors que les deux Déodatians Pettidmange et Ferry s'étaient eux également dégagés aux trois et quatrième places, Michel Schreiber se porta même aux commandes. Surpris par le changement d'allure, Patrick Keck concéda cinq ou six mètres avant de repasser devant. Définitivement.

« J'ai vraiment couru à ma main. Sans souffrir. Cette victoire me fait énormément plaisir par la facilité avec laquelle je l'ai remportée. » Les conditions météorologiques, particulièrement favorables avec un temps frais et sec, ont sans doute eu leur action bénéfique sur le chrono du Néo-Brisachois. Il a gagné une bonne vingtaine de secondes en un an !

Schreiber pas déçu

Michel Schreiber n'était pas déçu. Loin de là. Décroché avant la fin de la montée et la partie plus vallonnée de cette superbe route des Cinq Châteaux, il ne cessa de se retourner.

« Patrick était le plus fort sur ce terrain. Je voulais donc m'assurer la seconde place. J'avais encore des réserves pour parer un éventuel retour ». Content de sa performance et de sa saison, le jeune athlète de l'ESRCAC va désormais prendre un repos bien mérité. Il n'a plus inscrit de course à son programme !

Derrière le duo et Pettidmange, G. Goulon et P. Haebig sont venus prendre de jolies places d'honneur grâce à de très belles descentes sur Husseren où les premières guinguettes s'animaient ; en dépit d'une température bien fraîche pour les... estivants. Que Philippe Haebig ait affiché des qualités de descendeur n'est d'ailleurs guère surprenant pour un cycliste !

Grâce à Schreiber, Haebig et Arraez, les Colmariens sont également venus taquiner l'inamovible CSL Neuf-Brisach au classement par équipes.

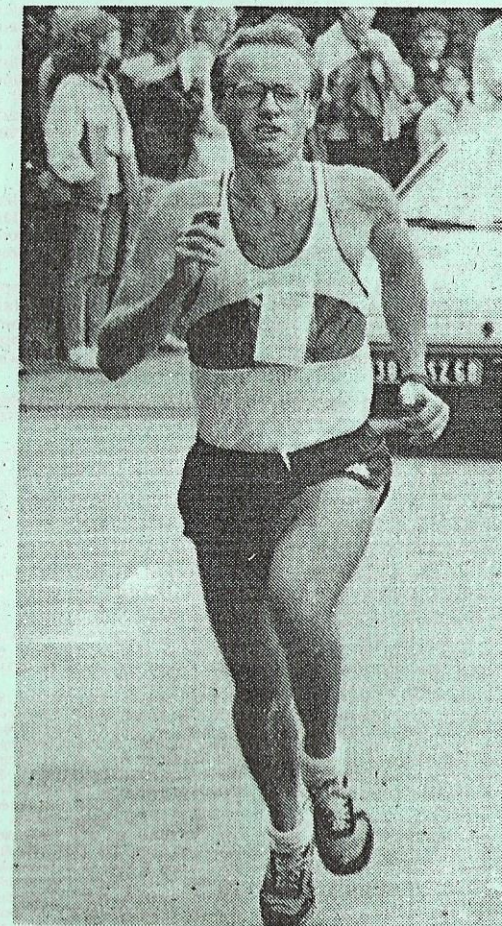
M.L.

Les classements

RESULTATS, SENIORS MASCULINS : 1) Keck (CSL Neuf-Brisach, 68) 36'26" ; 2) Schreiber (ESR Colmar AC, 68) 36'56" ; 3) Pettidmange (MUMA St-Dié, 88) 37'47" ; 4) Goulon (Spiridon Alsace, 67) 38'10" ; 5) Haebig (ESR Colmar AC, 68) 38'20" ; 6) Ferry (MUMA St-Dié, 88) 38'30" ; 7) Leroux (AS Golbey, 88) 38'36" ; 8) Baumgart (AS Munster, 68) 38'42" ; 9) Klufits (CSL Neuf-Brisach, 68) 38'50" ; 10) Finger (CCA Rouffach, 68) 38'54" ; 11) Arraez (ESR Colmar AC, 68) 38'55" ; 12) Champion (CSL Neuf-Brisach, 68) 38'56" ; 13) Negri (Pompiers Lure, 70) 38'57" ; 14) Domart (US Toul, 54) 39' ; 15) Christen (AC Huningue, 68) 39'17" ; 16) Faggion (ASM Belfort, 90) 39'25" ; 17) Haegle (MJC Scherwiller, 67) 39'39" ; 18) Lepaul (1 J/M) (ASPT Nancy, 54) 39'51" ; 19) Kempf (Ski Tanet + CSLNB, 68) 40' ; 20) Goulon (U Brumath-Saverne, 67) 40'02" ; 21) Wegerich (Thur AC, 68) 40'08" ; 22) Stark (CS Saint-Louis, 68) 40'21" ; 23) Lau (Ski Tanet, 68) 40'24" ; 24) François (US Thann A, 68) 40'26" ; 25) Christen (AC Huningue, 68) 40'44" ; 26) Rurte (2J/M) (US Toul, 54) 40'48" ; 27) Giroud (1 V1M) (CSL Neuf-Brisach, 68) 40'51" ; 28) Meistermann (CCA Rouffach, 68) 41'02" ; 29) Gicquel (A E/M) (CSL Neuf-Brisach, 68) 41'12" ; 30) Mary (CSL Neuf-Brisach, 68) 41'13".

CLASSEMENT DES FEMINIENS (20 classées) : 1) Keigler (AS Munster) 47'32" ; 2) Arnold (AS Munster) 48'18" ; 3) Vogel (CSL Neuf-Brisach) 50'22" ; 4) Keigler (AS Munster) 51'31" ; 5) Hulmé (AC Golbey) 54'48" ; 6) Weinmann (Bouxwiller) 55'26" ; 7) Vogel (US Pulversheim) 58'32" ; 8) Verrier (CO Paris) 58'01" ; 9) Hubener (AS Munster) 58'02" ; 10) Aubert (La Bresse) 57'25".

CLASSEMENT DES JUNIORS MASCULINS (18-19 ans, 23 classés) : 1) Le Paul (ASPTT Nancy) 39'51" ; 2) Burté (US Boul) 40'48" ; 3) Bara (CSL Neuf-Brisach) 41'25" ; 4) Feder (Thur AC) 41'26" ; 5) Weber (CSL Neuf-Brisach) 41'53" ; 6) Haebig (ESR Colmar AC) 43'15" ; 7) Ancher (AC Golbey) 43'19" ; 8) Braesch (CSL Neuf-Brisach) 43'31" ; 9) Hoerner (ESR Colmar AC) 45'12" ; 10) Costa (AS Munster) 45'51".



Patrick Keck (CSL Neuf-Brisach), vainqueur deux années consécutives : une première dans l'histoire de la course des cinq Châteaux. (Photo DNL)

CLASSEMENT DES VETERANS I (40-49 ans) : 1) Giroud (CSL Neuf-Brisach) 40'51" ; 2) Gabriel (ASPTT Mulhouse) 41'56" ; 3) Weinmann (Bouxwiller) 42'23" ; 4) Beringer (CSL Neuf-Brisach) 42'49" ; 5) Woelfflin (CSL Neuf-Brisach) 42'51" ; 6) Stephan (MJC Scherwiller) 43'30" ; 7) Licini (CO Haute-Moselle) 43'34" ; 8) Ritzenthaler (CSL Neuf-Brisach) 43'37" ; 9) Huntziger (CSL Neuf-Brisach) 44'01" ; 10) Cardin (CSL Neuf-Brisach) 44'15".

Patrick Keck: la paire d'as!

Patrick Keck, le sociétaire du CSL Neuf-Brisach, est un vieil habitué de la course des cinq châteaux, longue de 10,500 km et qui rallie St-Gilles à Husseren-les-Châteaux. Samedi soir il est devenu le premier coureur à inscrire son nom une seconde fois, et qui plus est consécutivement, au-palmarès.

Patrick Keck participait à la course, créée en 1975, pour la première fois en 1979 en tant que cadet. Son temps de 40'27" (il finissait alors 24^e loin derrière le vainqueur américain Dave Patterson) laissait néanmoins augurer de belles possibilités.

En 1980 et 1981, il se classait chaque fois premier junior (41'19", puis 38'54"), avant de remporter coup sur coup la seconde place chez les seniors en 1984 (37'28" derrière le Mosellan Jean-Paul Pierrel) et en 1985 (37'30" derrière le Suisse Paul Odermatt).

Cette treizième édition a porté bonheur à Keck qui améliorait sensiblement son temps victorieux de l'an dernier de 22 secondes. Cette

fois 36'28" contre 36'50" lors de la précédente édition.

Déjà l'année passée Patrick Keck n'avait laissé aucune chance à ses rivaux. Menant la course de bout en bout, il avait distancé le Lorrain Jacques Viry de près d'une minute. Samedi dernier, il a réédité son exploit prenant d'entrée la tête de la course.

Seul Schreiber...

Dans la montée vers le Pflibourg seul le Colmarien Michel Schreiber parvenait encore à soutenir le rythme d'enfer imposé par Keck. Il faut dire aussi que le temps un tantinet frisquet était idéal pour ce genre d'exercice. De sorte que les temps de passage lors des pre-

miers kilomètres ressemblaient étrangement à ceux de l'an dernier. KM 1: 3'38" contre 3'36" l'année passée. KM 2: 7'40" contre 7'38". KM 3: 11'40" contre 11'45". KM 4: 15'45" contre 16'03". KM 5: 19'54" contre 20'13".

Dès la mi-course il était donc pratiquement acquis que le chrono 87 serait bien meilleur que celui de 86. Derrière Petitdemange, Goulon, Haebig, Ferry et Leroux limitaient les dégâts. Il n'y avait d'ailleurs rien d'autre à faire, tant Keck paraissait souverain et intouchable.

La décision dès le 5^e km

Après 2000 mètres de course, Keck et Schreiber

avaient déjà relégué leurs poursuivants à presque une bonne centaine de mètres.

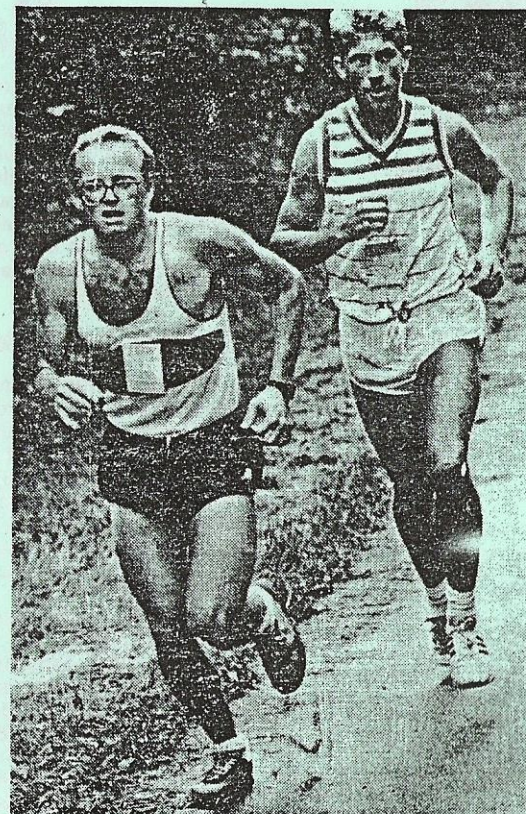
Le reste allait très rapidement se jouer entre les deux hommes. Le peloton tentait vainement de recoller, alors que Keck plaçait ses premières banderilles. Dans un premier faux-plat au 5^e kilomètre le sociétaire du CSLNB entamait son long cavalier seul. Le trou était fait au kilomètre 6, Keck passant en 23'22", Schreiber en 23'41". Un écart qui allait crescendo dans la descente très raide vers Husseren. Keck dévalait la pente à toute allure et le Colmarien comptait déjà près de 250 mètres de retard.

Seule la chaussée rendue glissante par la pluie aurait

pu éventuellement changer quelque chose à l'inévitable issue.

Sur la fin Patrick Keck perdait cependant encore du temps par rapport aux précédents temps de passages (KM 9: 32'54" cette année, 33'07" en 1986). Il terminait néanmoins à toute vitesse reprenant une dizaine de secondes dans les derniers 1500 mètres pour ainsi améliorer son record personnel. Keck reste malgré tout loin du record de Fernand Kolbeck établi en 1978 avec un chrono de 34'16". Mais il y a fort à parier qu'il ne s'arrêtera pas en si bon chemin et que ce record pourrait tomber à l'occasion lors d'une troisième victoire...

Eduard KUTNA



Patrick Keck le vainqueur de la course des Cinq Châteaux a dominé l'épreuve de bout en bout comme l'an dernier. Michel Schreiber qui court à sa droite n'a pu le suivre. (Photo «AL» - Christophe Meyer)

RESULTATS

COURSE CINQ CHATEAUX

1. Keck Patrick (CSL Ni-Brisach 68) 36'28"; 2. Schreiber Michel (ESR Colmar AC 68) 36'56"; 3. Petitdemange Joël (MVMA St-Dié 88) 37'47"; 4. Goulon Gérard (Spiridon Alsace 67) 38'10"; 5. Haebig Philippe (ESR Colmar AC 68) 38'20"; 6. Ferry Christian (MVMA St-Dié 88) 38'30"; 7. Leroux Christophe (AS Golbey 88) 38'36"; 8. Baumgart Eduard (AS Munster 68) 38'42"; 9. Kluffs Jean-Paul (CSL Ni-Brisach 68); 10. Finger Bernard (CSA Rouffach 68) 38'54"; 11. Arrazet Pierre (ESR Colmar 68) 38'55"; 12. Champion Alain (CSL Ni-Brisach 68) 38'56"; 13. Negri Jean-Jacques (Pompier Lure 70) 38'57"; 14. Domart Bruno (US Toul 54) 39"; 15. Christen Paul (AC Huningue 68) 39'17"; 16. Faggon Patrick (ASM Belfort 90) 39'25"; 17. Haegel Lucien (MJC Scherwiller 67) 39'39"; 18. Lepaut Patrick (I J/M) (ASPTT Nancy 54) 39'51"; 19. Kempf Claude (Ski Tanet + CSLNB 68) 40"; 20. Goulon Bernard (U. Brumath-Saverne 67) 40'02"; 21. Wegerich Gérard (Thur AC 68) 40'08"; 22. Stark Jean-Jacques (CS Saint-Louis 68) 40'21"; 23. Lau Francis (Ski Tanet 68) 40'24"; 24. François Michel (US Thann A 68) 40'26"; 25. Christen Marc (AC Huningue 68) 40'44"; 26. Burte J.-Christophe (2 J/M) (US Toul 54) 40'48"; 27. Giroud Maurice (1 VIM) (CSL Ni-Brisach 68) 40'51"; 28. Meistermann Guy (CCA Rouffach 68) 41'02"; 29. Gicquel Stéphane (1 E/M) (CSL Ni-Brisach 68) 41'12"; 30. Mary Bernard (ESR Ni-Brisach 68) 41'13"; 31. Schacherer Raymond (CGF Mulhouse 68) 41'19"; 32. Germain Bernard (AC Golbey 68) 41'21"; 33. Casemajor André (AS Arette 64) 41'22"; 34. Fillingier Claude (1 V2M) (Mar. C Colmar 68) 41'25"; 35. Bara Laurant (3 J/M) (CSL Ni-Brisach 68) 41'25"; 36. Feder Dominique (4 J/M) (Thur AC 68) 41'26"; 37. Schutz Arthur (AS Munster 68) 41'34"; 38. Spénle Daniel (Ski Tanet + CSLNB 68) 41'35"; 39. Lagreze Didier (CSL Ni-Brisach 68) 41'38"; 40. Meistermann Francis (CSL Ni-Brisach 68) 41'46"; 41. Joly Daniel (La Bresse 88) 41'48"; 42.

Krim (Mulhouse 68) 42'15"; 48. Weinmann Frédéric (3 VIM) (Bouxwiller 67) 42'23"; 49. Graf Wolfgang (TV Irlinggen/D 42'25"; 50. Bisel Michel (CS St-Louis 68) 42'32"; 51. Viry Lionel (Saulxures/Mos. 68) 42'34"; 52. Fuchs Michel (SR Obernai 67) 42'35"; 53. Rohmer Alain (Wittelsheim 68) 42'38"; 54. Holzschneiders Didier (Nancy 54) 42'41"; 55. Paille Frédéric (CSL Ni-Brisach 68) 42'47"; 56. Beringer Etienne (4 VIM) (CSL Ni-Brisach 68) 42'49"; 57. Poirat Ludovic (La Bresse 88) 42'51"; 58. Woelflin Christian (5 VIM) (CSL Ni-Brisach 68) 42'51"; 59. Gehin François (SC Xonrupt 88) 42'53"; 60. Barre Roland (Start) 42'58"; 61. Adam Jacques (CSL Ni-Brisach 68) 43'03"; 62. Mouglet Serges (CIS Aoud 88) 43'07"; 63. Saydan Gulhuseyin (MJC Colmar 68) 43'08"; 64. Puloch Dominique (ESR Colmar AC 68) 43'08"; 65. Chrapa Jean-Luc (US Pulversheim 68) 43'11"; 66. Ganj Alain (Skieurs du Tanet 68) 43'12"; 67. Haebig Thierry (6 J/M) (ESR Colmar AC 68) 43'15"; 68. Ancher Philippe (7 J/M) (AC Golbey 88) 43'19"; 69. Hulme Jacky (AC Golbey 88) 43'29"; 70. Stephan Joseph (6 VIM) (MJC Scherwiller 67) 43'30"; 71. Braesch Yves (8 J/M) (CSL Ni-Brisach 68) 43'31"; 72. Prantner Raif (SV Steinach/D) 43'32"; 73. Licini Daniel (7 VIM) (CO Hte Moselotte 88) 43'34"; 74. Martin Christian (Gérardmer 68) 43'35"; 75. Ritzenhaller Jean (8 VIM) (CSL Ni-Brisach 68) 43'37"; 76. Muller Gérard (Spiridon Alsace 67) 43'44"; 77. Jehl Daniel (MJC Scherwiller 67) 43'46"; 78. Jordan Martial (Lautenbach 68) 43'52"; 79. Fritsch Pascal (Skieurs Tanet 68) 43'56"; 80. Zwicker Jean-Luc (ESR Colmar AC 68) 43'58"; 81. Grosdemange José (Vandoeuve L. NCV 54) 44"; 82. Huntziger J.-Claude (9 VIM) (CSL Neuf-Brisach 68) 44'01"; 83. Lutheringer Roger (Thur AC 68) 44'04"; 84. Daye Jean-Robert (Tournai/B) 44'09"; 85. Schoen Bernard (US Pulversheim 68) 44'12"; 86. Cardin Claude (10 VIM) (CSL Ni-Brisach 68) 44'15"; 87. Gauthier Pierre (Colmar 68) 44'16"; 88. Hanser Bernard (11 VIM) (CSL Neuf-Brisach 68) 44'17"; 89. Chapelle Gérard (12 VIM) (AC Gol-

sach 68) 44'27"; 96. Claude Hervé (CO Hte Moselotte 88) 44'32"; 97. Gantz André (14 VIM) (Ind. LRAAD 68) 44'42"; 98. Bructsch Hans (15 VIM) (TV Irlinggen/D) 44'49"; 99. Grava Eugène (CSL Ni-Brisach 68) 44'50"; 100. Voltz Henri (ASL Printzheim 67) 44'52"; 101. Schroeter J.-Jacques (16 VIM) (US Pulversheim 68) 44'54"; 102. Barozzi Jean-Louis (Nancy 54) 45'04"; 103. Hoerner Pierre (9 J/M) (ESR Colmar AC 68) 45'12"; 104. Wagner Michel (Colmar 68) 45'13"; 105. Kuczynski Jean-Marie (17 VIM) (CSL Ni-Brisach 68) 45'14"; 106. Richard Claude (La Bresse 88) 45'15"; 107. Huglin Michel (Skieurs Tanet 68) 45'16"; 108. Pagura René (AC Huningue 68) 45'17"; 109. Perrot Gilles (Remiremont 88) 45'26"; 110. Piquet Bertrand (CGF Mulhouse 68) 45'28"; 111. Peter Claude (CSL Ni-Brisach 68) 45'30"; 112. Spénle Jean-Marc (Skieurs Tanet 68) 45'35"; 113. Bulzerin J.-Jacques (18 VIM) (CSL Ni-Brisach 68) 45'38"; 114. Bouchesche Roland (19 VIM) (CSL Ni-Brisach 68) 45'37"; 115. Balfoigne Christian (20 VIM) (CSL Ni-Brisach 68) 45'45"; 116. Hartmann Thierry (CSL Ni-Brisach 68) 45'48"; 117. Preat Raymond (21 VIM) (FC Mulhouse 68) 45'49"; 118. Costa Jean-Luc (10 J/M) (AS Munster 68) 45'51"; 119. Hausswirth Francis (Wettolsheim 68) 45'53"; 120. Willemin Alain (AC Huningue 68) 45'56"; 121. Garnon Michel (SCV 96) 45'59"; 122. Meyer Bernard (CGF Mulhouse 68) 46'01"; 123. Veit David (11 J/M) (ESR Colmar AC 68) 46'06"; 124. Vogel Henri (22 VIM) (ASPTT Mulhouse 68) 46'08"; 125. Quijada Antonio 46'09"; 126. Blaison Jean-Marie (AC Golbey 88) 46'10"; 127. Isenmann J.-Claude (Oberhaslach 67) 46'12"; 128. Prinz Bertrand (MJC Villé 67) 46'14"; 129. Meyer Robert (Strasbourg 67) 46'15"; 130. Willmann Jean-Louis (Gazelles Beaulne 01) 46'18".

CHALLENGE DES GUINGUETTES D'EUROPE PAR EQUIPES (sur 5)
1. CSL Neuf-Brisach, 2. ESR Colmar AC.

Féminines (20 classées)

1. Keigler Doris (AS Munster) 47'32"; 2. Arnold Véra (AS Munster) 48'18"; 3. Vogel Monique (CSL Neuf-Brisach) 50'22"; 4. Keigler Sylvia (AS Munster) 51'31"; 5. Hulme Nathalie (AC Golbey 88) 54'48"; 6. Weinmann Lydie (Bouxwiller 67) 55'26"; 7. Vogel Martine (US Pulversheim) 55'32"; 8. Verrier Nicole (CO Paris) 56'01"; 9. Hubener Evelyne (AS Munster) 56'02"; 10. Aubert Christine (La Bresse 88) 57'25"; 11. Germain Martine (Eloyes 88) 57'27"; 12. Gelbrach Annie (Colmar) 58'45"; 13. Weimann Cathy (Bouxwiller 67) 1 h 00'22"; 14. Grandjean Nathalie (AC Golbey) 1 h 00'44"; 15. Girard Claudine (CSL Neuf-Brisach) 1 h 02'05"; 16. Chapelle M.-Thérèse (Altalbey) 1 h 02'37"; 17. Pierrez Véronique (CSL Neuf-Brisach) 1 h 02'57"; 18. Joao Fernandes (CSL Neuf-Brisach) 1 h 02'58"; 19. Weimann Claudine (Bouxwiller) 1 h 06'45"; 20. Lamey Carole (AS Munster) 1 h 09'55".

JUNIORS MASCULINS

1. Le Paul Patrick (ASPTT Nancy) 39'51"; 2. Burté J.-Christophe (US Toul) 40'48"; 3. Bara Laurent (M) (CLS Neuf-Brisach) 41'25"; 4. Feder Dominique (C) (Thur AC) 41'26"; 5. Weber Yves (CSL Neuf-Brisach) 41'53"; 6. Haebig Thierry (C) (ESR Colmar AC) 43'15"; 7. Ancher Philippe (AC Golbey - 88) 43'19"; 8. Braesch Yves (CSL Neuf-Brisach) 43'31"; 9. Hoerner Pierre (C) (ESR Colmar AC) 45'12"; 10. Costa Jean-Luc (AS Munster) 45'51"; 11. Veit David (C) (ESR Colmar AC) 46'06"; 12. Ruggero Didier (MJC Ville) 47'35"; 13. Nussbaum Vincent (C) (US Thann A) 47'56"; 14. Weiler Philippe (C) (CSL Neuf-Brisach) 48'08"; 15. Freidenberger Pascal (M) (CSL Neuf-Brisach) 48'32"; 16. Xuereb Jean-Paul (Benwihir) 48'57"; 17. Licini Jean-Philippe (COHM) 49'50"; 18. Mary Christian (C) (Heiteren) 50'15"; 19. De Pin Eric (Wintzenheim) 50'20"; 20. De Luca Patrick (Wintzenheim) 52'07".

VETERANS I

1. Giroud Maurice (CSL Neuf-Brisach) 40'51"; 2. Gabriel André (ASPTT Mulhouse) 41'56"; 3. Weinmann Frédéric (Bouxwiller - 67) 42'23"; 3. Beringer Etienne (CSL Neuf-Brisach) 42'49"; 5. Woelflin Christian (CSL Neuf-Brisach) 42'51"; 6. Stephan Joseph (MJC Scherwiller) 43'30"; 7. Licini Daniel (CO Hte Moselotte) 43'34"; 8. Ritzenhaller Jean (CSL Neuf-Brisach) 43'37"; 9. Huntziger Jean-Claude (CSL Neuf-Brisach) 44'01"; 10. Cardin Claude (CSL Neuf-Brisach) 44'15"; 11. Hanser Bernard (CSL Neuf-Brisach) 44'18"; 12. Chapelle Gérard (AC Golbey - 88) 44'18"; 13. Leroux Jacques (AC Golbey - 88) 44'25"; 14. Gantz André (Ind. LRAA - 68) 44'42"; 15. Bructsch Hans (TV Irlinggen - D) 44'49"; 16. Schroeter J.-Jacques (USS) 44'54"; 17. Kuczynski Jean-Marie (CSL Neuf-Brisach) 45'14"; 18. Bulzerin Jean-Jacques (CSL Neuf-Brisach) 45'36"; 19. Bouchesche Roland (CSL Neuf-Brisach) 45'37"; 20. Balfoigne Christian (CSL Neuf-Brisach) 45'45".

VETERANS II

1. Fillingier Claude (Marathon Club Colmar) 41'25"; 2. Batzenhöfer Gilbert (MJC Scherwiller) 46'30"; 3. Barthel Martin (MJC Villé) 47'47"; 4. Obrecht Jean-Louis (CSL Neuf-Brisach) 51'12"; 5. Corthez Jacky (Si-Aime) 52'36"; 6. Kiener Constant (ASPTT Mulhouse) 52'53"; 7. Carrier Gilbert (US Pleysiss - 60) 55'15".

VETERANS III

1. Fahrion Hermann (Old Boys Bâle - CH) 52'50"; 2. Filagault Marcel (CSL Neuf-Brisach) 54'27"; 3. Fiestinger Guschi (CSL Neuf-Brisach) 54'34"; 4. Montraul Gérard (CSL Neuf-Brisach) 58'30"; 5. Barozzi René (Nancy) 1 h 00'09".

ALSACE

un journal dynamique qui soutient vos sociétés

Musique, ambiance et dégustations

C'est avec un pincement au cœur que les organisateurs de la 14^e fête des guinguettes d'Europe scrutaient le ciel, samedi soir. Tandis qu'un vent frais balayait les hauteurs de Husseren-les-Châteaux, les guinguettes reçurent en début de soirée, après la traditionnelle course leurs premiers visiteurs.

Petit à petit la foule des grands jours des guinguettes d'Europe se retrouva à Husseren. L'excellente ambiance et les grands crus des coteaux de Husseren contribuèrent à réchauffer l'atmosphère.

Les guinguettes françaises, italiennes et allemandes affichaient bientôt complet. Dans la cour Stintzi, l'ambiance fut également des meilleurs comme dans tout le village, où à minuit encore, on avait beaucoup de mal à se frayer un chemin.

La foire aux vins qui se tenait à la salle polyvalente permit à tous les visiteurs d'apprécier les meilleurs crus.

Dimanche matin, M. Weber, maire et organisateur de la fête des guinguettes depuis sa création, eut le plaisir de saluer parmi les personnalités présentes le sénateur Haennel, M. Zwickert, M. Rey, maire honoraire de Colmar, M. Knittel, conseiller général, le curé Meyer, les maires, les adjoints et les présidents des syndicats viticoles des communes voisines.

Dans son allocution, le premier magistrat de Husseren souligna



que la fête des guinguettes d'Europe a conquis ses lettres de noblesse. Il remercia toutes les personnes qui ont contribué à la réussite de cette fête.

Tandis que l'Accordina Brand de Turckheim se produisait dans son répertoire de danses folkloriques, l'Harmonie d'Eguisheim fit enten-

dre quelques morceaux de choix. Puis toute l'assistance leva son verre à la prospérité de ces 14^e guinguettes d'Europe. A l'issue du vin d'honneur, les invités se rendirent à l'école maternelle, où M. Weber leur présenta les plans du futur hôtel, un joyau dont Husseren pourra être fière.

A la foire aux vins de la salle poly-

valente le maire fit déguster les meilleurs crus de Husseren à ses invités.

Dimanche après-midi, il y avait de nouveau la foule, aux sons des orchestres Benny, Mexico show band, Madison, Sultzbach-Echo et François Boy, des centaines de couples évoluèrent sur les pistes de danse. Les prestations du trio mul-

housien de la fanfare claire le Lune ainsi que l'Accordina Brand de Turckheim et de l'Harmonie d'Eguisheim et du groupe folklorique portugais furent des plus applaudies.

Durant ces deux journées les visiteurs dégustèrent également les meilleurs spécialités gastronomiques. Les baptêmes de l'air en héli-

coptère eurent moins de succès que l'année dernière.

Dimanche soir, un grand feu d'artifice illumina le ciel de Husseren à la tombée de la nuit.

Une fois de plus Husseren a su offrir à ses visiteurs d'excellents moments de détente et de joie de vivre dans l'ambiance de ses guinguettes d'Europe.



DIM. 27 SEPT. 1987 (14 H) A JEBSHEIM (68)
22. CIRCUIT PEDESTRE DU RIED (10,6 KM) - COURSE ET MARCHE -



14° édition de la COURSE DES 5 CHATEAUX : Sam. 16 juillet 1988.

=====

toujours en prologue de la FETE DES GUINGUETTES d'EUROPE

=====



17^e marathon international SPIRIDON de Neuf-Brisach

25 octobre 1987

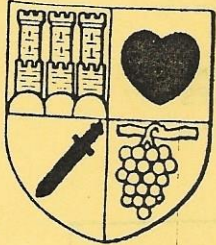


Départ (10 h) et arrivée: Stade Municipal de Biesheim

DOCUMENT TIRE en 200 exemplaires .

/REALISATION : A.R + C.R. + J.R./ CSLNB /





SAMEDI 18 JUILLET 1987 (19 h 15)

13° COURSE PEDESTRE DES 5 CHATEAUX = 10,500 km = vallonné =

HUSSEREN-LES-CHATEAUX

Dans le cadre de sa grande fête populaire des " GINGUETTES d'EUROPE ", la
Municipalité de HUSSEREN les CHATEAUX organise en collaboration avec la section d'
Athlétisme du C.S.L. NEUF-BRISACH la

13° édition de la COURSE DES 5 CHATEAUX samedi le 18 juillet

ITINERAIRE : Parcours sur route. L'itinéraire relie les 5 Châteaux :

- le PFLIXBOURG construit au XIII^e siècle,
- le HOHLANDSBOURG construit en 1279,
- les 3 CHATEAUX d'EGUISHEIM : le DAGSBOURG, le WECKMUND ET LE WAHLENBOURG.

Cette course se dispute sur la route panoramique des 5 châteaux sur une
distance de 10,500 km soit 7,5 km de montée (pourcentage moyen de 8 %)
et 3 km de descente sur la fin.

DEPART : à 19 h 15 près du Lycée Agricole à SAINT- GILLES (près de Wintzenheim)

ARRIVEE : à partir de 19 h 45 à l'entrée de HUSSEREN les CHATEAUX.

INSCRIPTIONS et RENSEIGNEMENTS :

- Jean RITZENTHALER 3, Route du Vin KIENZHEIM 68240 - KAYSERSBERG ☎ 89.47.37.77

DROITS d'INSCRIPTION : 15,- Frs par athlète (ou 5 FS ou 5 DM)

Retraits des dossards avant le départ sur le Parking du Lycée Agricole à partir
de 17 h 30. (également dans le car - voir bas de la page)

PRIX et RECOMPENSES :

- Chaque arrivant recevra un BON indiquant le classement obtenu.

Ce bon donne droit à : - un verre de dégustation et
l'entrée gratuite à la fête
- une bouteille de vin du pays.

- Coupes aux vainqueurs de chaque catégorie. Proclamation officielle des résultats
à 21 heures dans la Salle Polyvalente (dans le cadre de la Foire aux Vins).

PALMARES : Il ne sera pas établi de classement complet le jour même. (selon le temps)
ou dans la Guinguette française.

- Les résultats complets seront expédiés aux clubs ainsi qu'aux athlètes qui
déposent une enveloppe avec leur adresse.
- Autre possibilité : inscrire l'adresse au dos du carton-dossard.

CONSEILS PRATIQUES :

- Pour se rendre à Saint-Gilles : (Lycée Agricole)
depuis Colmar prendre la Route Nationale 417 vers MUNSTER-Col SCHLUCHT.
Traverser WINTZENHEIM, environ 1 km après la sortie de Wintzenheim prendre
à gauche : indications Lycée Agricole, Route des 5 Châteaux.
- Pour se rendre à HUSSEREN les CHATEAUX :
depuis la RN 83, se rendre à EGISHEIM puis Husseren.

NAVETTE en CAR : Il est conseillé aux concurrents de se rendre directement à Husseren
avant la course pour y garer les véhicules.

De là, ils seront conduit au départ de l'épreuve par les organisateurs en AUTOCAR.
DEPARTS DU CAR : 1°) à 17 h 45 2°) à 18 h 15. Rendez-vous à la hauteur de la ligne
d'arrivée. Cette navette fonctionnera uniquement avant la course.

SPORT, TOURISME et FOLKLORE FERONT BON MENAGE.

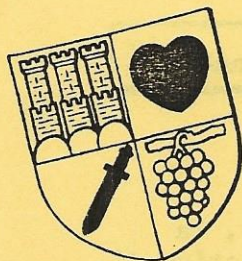
Bien cordiale invitation à tous. SALUTATIONS SPORTIVES. le CSL N-B.

13° COURSE DES 5 CHATEAUX - Samedi 18 JUILLET 1987. = 10,500 KM ==

EPREUVE DU TROPHEE des VOSGES

PALMARES :

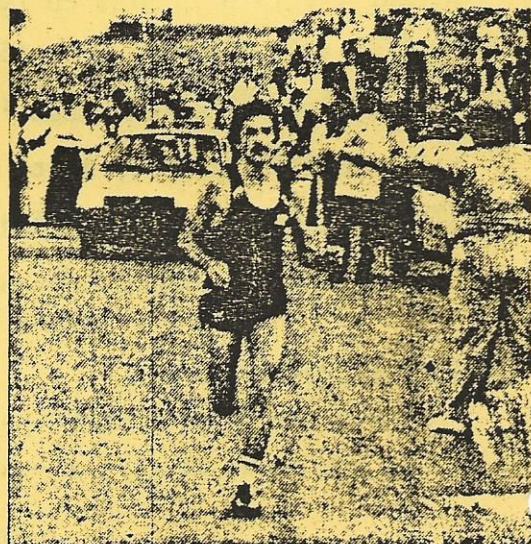
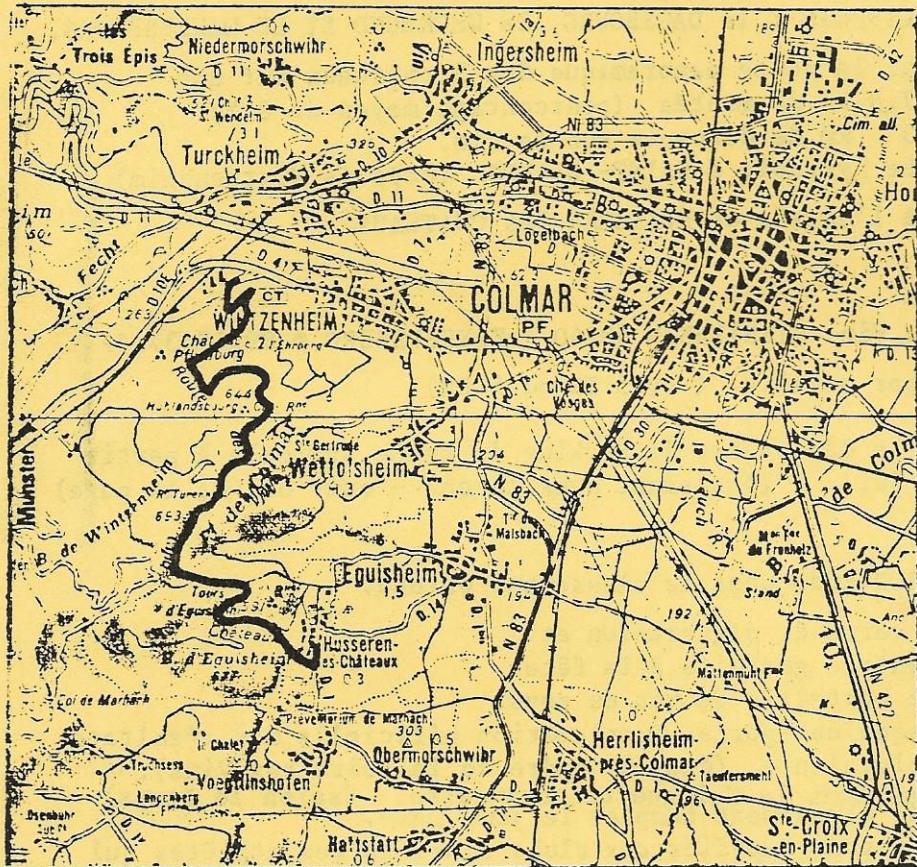
(course COURTE)



PALMARES des 12 éditions des 5 Châteaux (de 1975 à 1986)

1) 19.7.75 :	Hans GULYAS	Karlsruhe FC / D	35'49"	90 classés (3 fém + 87 masc)
2) 17.7.76 :	Michel DELABY	FC Sochaux (25)	36'02"	70 classés (2 fém + 68 masc)
3) 16.7.77 :	Hans GULYAS	FC Siemens Sport/D	35'36" Rec	128 classés (3 fém + 125 masc)
4) 22.7.78 :	Fernand KOLBECK	ASPTT Strasbourg(67)	34'16" Rec	141 classés (8 fém + 133 masc)
5) 21.7.79 :	Dave PATTERSON	Etats-Unis	36'08"	219 classés (11 fém + 208 masc)
6) 19.7.80 :	Jacky KIENER	ASPTT Mulhouse (68)	36'56"	320 classés (23 fém + 297 masc)
7) 18.7.81 :	Christian ZIMMERMANN	CSL N-B (68)	36'31"	321 classés (27 fém + 294 masc)
8) 17.7.82 :	Markus GRAF	UOV Burgdorf / CH	37'22"	330 classés (32 fém + 298 masc)
9) 16.7.83 :	Jean-Paul KLUFTS	CSL Neuf-Brisach(68)	37'59"	346 classés (36 fém + 310 masc)
10) 21.7.84 :	Jean-Paul PIERREL	CO Hte Moselotte(88)	36'49"	317 classés (37 fém + 280 masc)
11) 20.7.85 :	Paul ODERMATT	LV Baselland / CH	36'06"	353 classés (35 fém + 318 masc)
12) 19.7.86 :	Patrick KECK	CSL Neuf-Brisach(68)	36'50"	349 classés (29 fém + 320 masc)
13) 18.7.87 :				

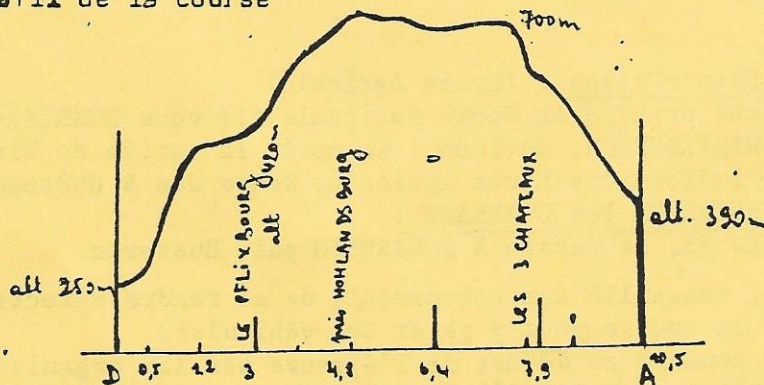
Plan de situation



LE VAINQUEUR 1985 . |

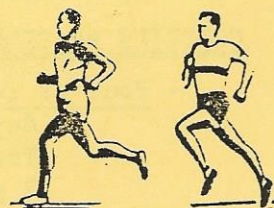
les 10,5 km en 36'06"

Profil de la course



Départ
pr. Lycée Agide
St Gilles
(alt. 250m)

Arrivée
HUSSEREN les CHATEAUX
(début du village)



CORDIALES SALUTA-
TIONS SPORTIVES
J.R.